

CEVAP KAĞIDI



NİĞDE İL MİLLİ EĞİTİM MÜDÜRLÜĞÜ
6.SINIFLAR FEN BİLİMLERİ DERSİ
İL GENELİ ORTAK SINAVI
05/11/2024 - Saat : 09.40

Adı ve Soyadı :

Sınıfı :

Okulu :

Öğrenci No :

ÖĞRENCİLERİMİZİN DİKKATİNE

*Basım ya da bilgi hatası olması durumunda sınav evrakının değiştirilmesini talep ediniz.

*Bu sınav evrakı toplam 9 sorudan oluşmaktadır.

*Sınav evrakı üzerindeki yanıtlarınızı kurşun kalemle yazınız.

*Her sorunun puan değeri yanında yazmaktadır.

*Sınav evrakını tam teslim etmeyen öğrencilerin sınavları geçersiz sayılacaktır.

*Sınav süresi 40 dakikadır.

1-Güneş sisteminde yer alan gezegenlerle ilgili aşağıdaki soruları cevaplayınız. (12 puan)

a-İç gezegenlerden iki tanesini yazınız.

Merkür, Venüs, Dünya, Mars gezegenlerinden herhangi iki tanesi doğru yanıtıdır.

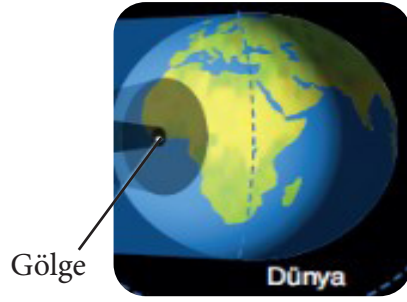
b-Gazsal gezegenlerden iki tanesini yazınız.

Jupiter, Satürn, Uranüs, Neptün gezegenlerinden herhangi iki tanesi doğru yanıtıdır.

c-Uydusu bulunmayan iki gezegeni yazınız.

Merkür, Venüs

2- Aşağıda belli bir zaman aralığında gerçekleşen doğa olayının görseli verilmiştir. (10 puan)



Görsel göre hangi doğa olayı gerçekleşmiştir?

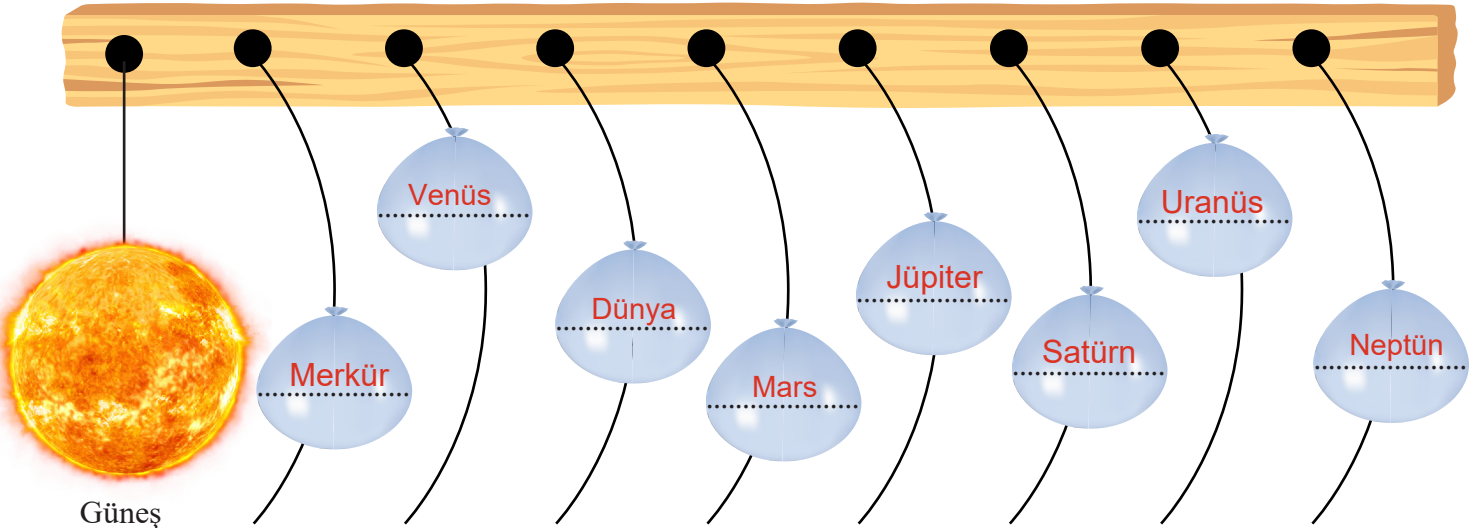
Bu olayın nasıl gerçekleştiğini açıklayınız.

Olayın adı:Güneş Tutulması

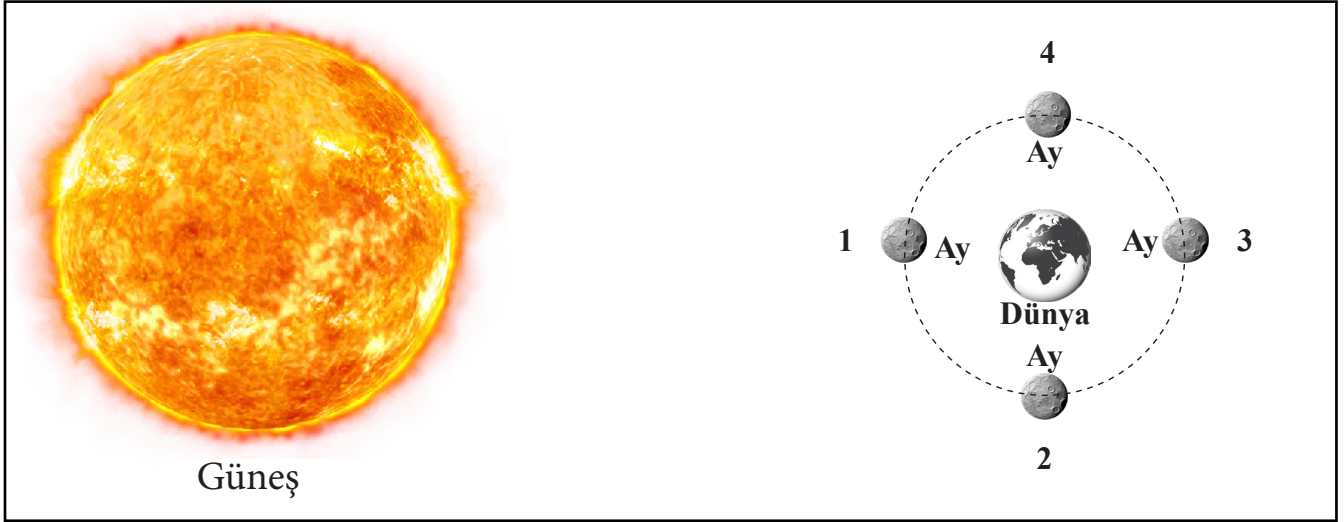
Açıklama: Ay'ın, Dünya ile Güneş arasında olduğunu ifade eden yanıtlar.

Ay, Güneş ve Dünya'nın aynı doğrultuda olması gerektiğini ifade eden yanıtlar.

3-Bir öğrenci, Fen Bilimleri dersi proje ödevinde gezegenleri Güneş'e olan yakınlıklarına göre sıralayacaktır. Ödevinde gezegenleri temsil etmesi için balonları kullanacaktır. Buna göre gezegen isimlerini balonların üzerine yazınız? (8 puan)



4-Aşağıdaki görselde Ay'ın Dünya etrafındaki bazı konumları numaralandırılarak verilmiştir. (10 puan)



Buna göre;

a-Ay hangi konumdayken Ay tutulması oluşur, numarasını yazınız?

3 numaralı konumda iken Ay tutulması oluşur.

b-Ay tutulması yılın her ayında gerçekleşir mi? Nedenini açıklayınız.

Hayır.

Güneş, Dünya ve Ay'ın her zaman aynı hizaya (doğrultuya) gelmeyeceğini ifade eden yanıtlar.

5-Güneş ve Ay tutulmasını modellemek için aşağıdaki maketler kullanılacaktır. (12 puan)

	Ay maketi (2 adet)
	Dünya maketi (2 adet)
	Güneş maketi (2 adet)

Tutulma çeşidine uygun olacak şekilde verilen maketleri aşağıdaki boşluklara çizerek isimlerini de altlarına yazınız.

Güneş / Dünya / Ay veya Ay / Dünya/ Güneş

uygun çizimler doğru kabul edilir.

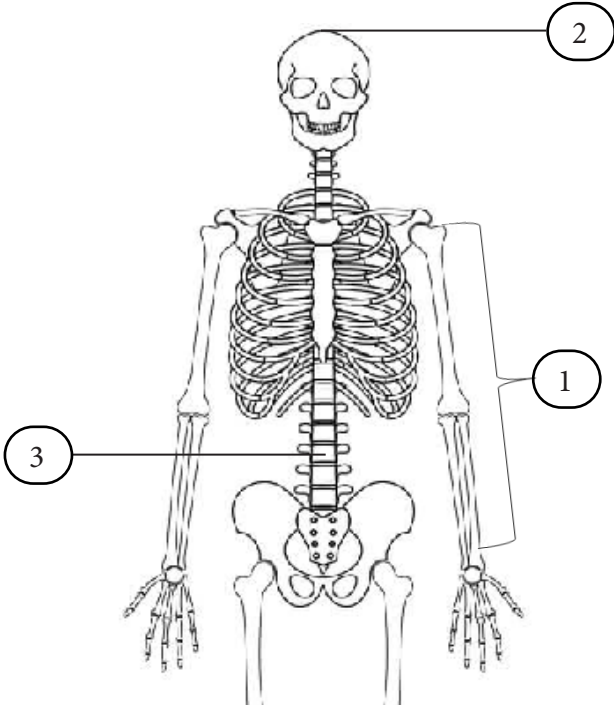
Ay Tutulması

Dünya / Ay / Güneş veya Güneş/Ay/ Dünya

uygun çizimler doğru kabul edilir.

Güneş Tutulması

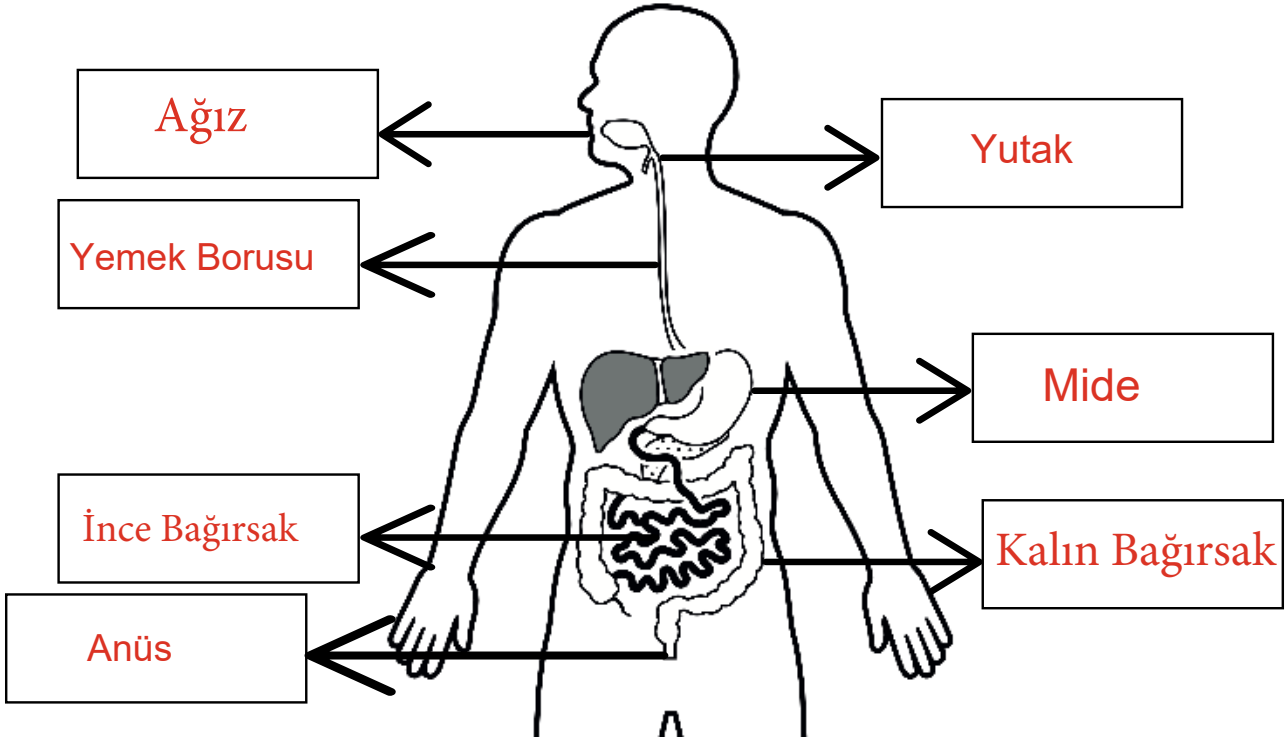
6-Görselde verilen numaralarda yer alan kemik ve eklem çeşitlerini tablodaki uygun yerlere yazınız. (12 puan)



	1	2	3
Kemik Çeşidi	Uzun	Yassı	Kısa
Eklem Çeşidi	Oynar	Oynamaz	Yarı Oynar

7-Aşağıda verilen modele göre soruları cevaplandırınız.(17 puan)

a-Sindirim sistemini oluşturan yapı ve organların adını okların karşısına yazınız.



b-Midenin sindirimdeki görevlerinden birini yazınız.

Kasılıp gevşeme hareketiyle fiziksel sindirim sağlar.

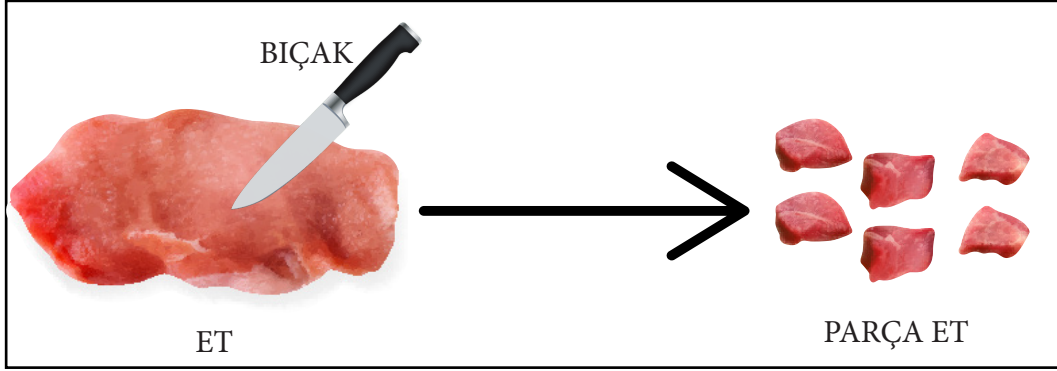
Besinleri yemek borusundan ince bağırsağa iletir.

Proteinlerin kimyasal sindirimini başlatır.

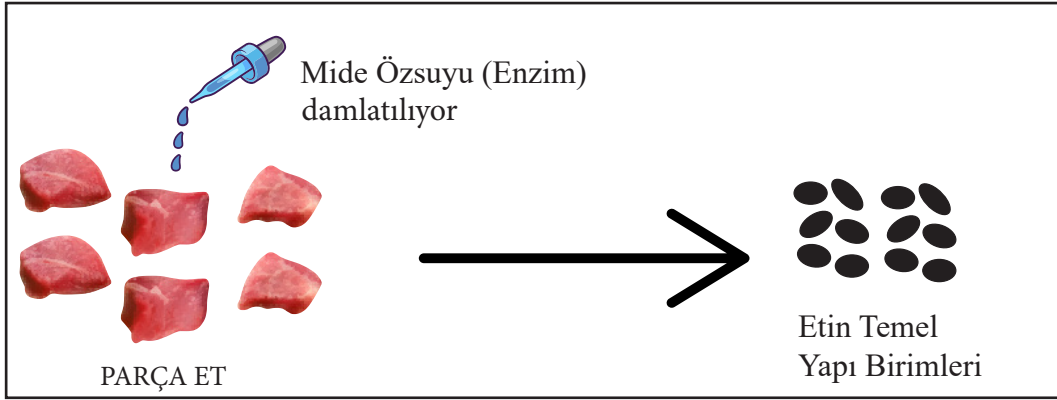
Midede bulunan mide özsuyu içindeki asit ve enzimler yardımıyla proteinlerin kimyasal sindirimini sağlar.

Yukarıdaki cümleleri ifade eden yanıtlardan bir tanesi doğru kabul edilir.

8-Alp, sindirim sistemi konusunda besinlerin kana geçmeden önce uğradığı değişimleri ve nedenlerini anlatan bir deney yapıyor.



1.AŞAMA



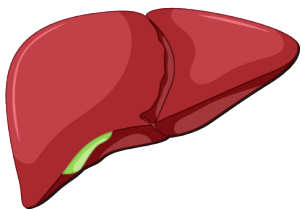
2.AŞAMA

Alp'in yaptığı deneyde verilen aşamalar hangi sindirim türünü anlatır, aşağıdaki boşluklara yazınız? (10 puan)

1.Aşama:..... **Fiziksel Sindirim (Mekanik Sindirim)**

2.Aşama:..... **Kimyasal Sindirim**

9-Aşağıda sindirime yardımcı organlardan karaciğer verilmiştir. Buna göre aşağıdaki soruları cevaplandırınız. (9 Puan)



Karaciğer

a-Karaciğer hangi sindirim salgısını üretir?

Safra salgısı üretir.

b-Karaciğerin sindirim sistemindeki görevini bir cümle ile yazınız.

Yağların fiziksel (mekanik) sindirimini sağlar.

Ürettiği salgıyı ince bağırsağa gönderir.