



NİĞDE İL MİLLİ EĞİTİM MÜDÜRLÜĞÜ
7.SINIFLAR FEN BİLİMLERİ DERSİ
İL GENELİ ORTAK SINAVI
05/11/2024 - Saat : 09.40

CEVAP
KAĞIDI

Adı ve Soyadı :

Sınıfı :

Okulu :

Öğrenci No :

ÖĞRENCİLERİMİZİN DİKKATİNE

*Basım ya da bilgi hatası olması durumunda sınav evrakının değiştirilmesini talep ediniz.

*Bu sınav evrakı toplam 8 sorudan oluşmaktadır.

*Sınav evrakı üzerindeki yanıtlarınızı kurşun kalemle yazınız.

*Her sorunun puan değeri yanında yazmaktadır.

*Sınav evrakını tam teslim etmeyen öğrencilerin sınavları geçersiz sayılacaktır.

*Sınav süresi 40 dakikadır.

1-NASA uzaydaki atık sorununa çözüm üretecek fikirler için büyük ödüllü bir yarışma düzenliyor.
(12 Puan)

a-Bu yarışmanın düzenlenmesine sebep olabilecek uzay atıklarına iki örnek yazınız.

Roket parçaları / Astronot atıkları/ Uzay araçlarının parçaları / Yakıt tankları / Ömrünü tamamlamış yapay uydular
Yörüngede oluşan patlamaların atıkları

Yukardaki yanıtları ifade eden yanıtlar doğru kabul edilir.

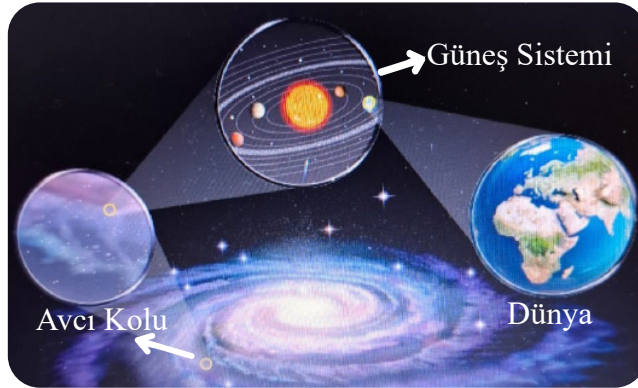
b-Uzay kirliliğinin yol açabileceği sonuçlardan iki tanesini yazınız.

Uzay gözlemleri ve araştırmaları olumsuz etkilenir./Uzaydaki atıklar yapay uydulara çarpıp Dünya'ya düşmesine sebep olabilir. /Uzayda bulunan çöplerin birbiri ile çarpışma ihtimali olur
İnsanlı uzay araştırmaları tehlikeye girer./ Bilimsel, ekonomik ve güvenlik alanlarında sıkıntı olabilir.
Uzaydaki atıklar uzay istasyonuna zarar verebilir./ Uzay kirliliği gelecekte ülkeler arası yaşal sorunlara yol açabilir.
Yukarıdaki cümleleri ifade eden yanıtlar doğru kabul edilir.

2-Aşağıda bir yıldızın oluşum sürecindeki evreler sırasıyla yazılarak bazı kısımlar boş bırakılmıştır.
Kutulardaki boşlukları yıldız oluşum sürecine göre doldurunuz. (10 Puan)



3-Güneş sisteminin evrendeki yeri görselde verilmiştir.



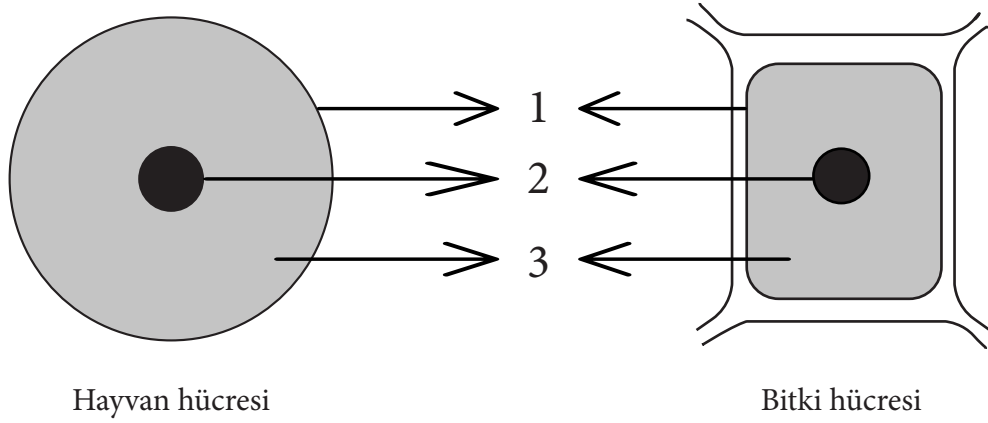
Görselde göre; Güneş sisteminin içinde bulunduğu "Avcı Kolu" hangi galaksinin parçasıdır?
Galaksinin türünü yazınız. (10 Puan)

Samanyolu galaksisinin parçasıdır.

Bu galaksi çubuklu sarmal yapıdadır.

Çubuklu sarmal yerine sarmal yazan yanıtlar da doğru kabul edilecektir.

4-Görselde bitki ve hayvan hücresine ait temel yapılar rakamlarla gösterilmiştir.



Verilen görsel göre aşağıdaki tabloyu doldurunuz. (15 Puan)

Hücrenin Temel Yapıları	Adı	Görevi (1 tane)
1	Hücre zarı	Sitoplazmayı dıştan çevreleyerek sitoplazmanın dağılmasını önler Madde giriş-çıkışını kontrol eder./ Hücreyi korur. Hücreye şekil verir.
2	Çekirdek	Hücrenin yönetim ve denetim merkezidir. Hücrenin yaşamsal faaliyetlerini yönetir.
3	Sitoplazma	Hücre içi yaşamsal faaliyetlerin gerçekleşmesini sağlar. Yapısındaki organeller sayesinde solunum, fotosentez, beslenme, sindirim, boşaltım gibi yaşamsal faaliyetlerin gerçekleşmesini sağlar.

5-Hücrede bulunan organellerle ilgili aşağıdaki soruları cevaplayınız. (20 Puan)

a-Gelişmiş bitki hücresinde olmayıp sadece hayvan hücresinde bulunan organellerin adını ve görevini yazınız.

- 1-Sentrozom veya sentriyol : Hücre bölünmesinde görevli olan organeldir.
- 2- Lizozom: Görevi hücre içi sindirimdir.

b-Hem gelişmiş bitki hem de hayvan hücresinde bulunan organellerden iki tanesinin adını ve görevini yazınız.

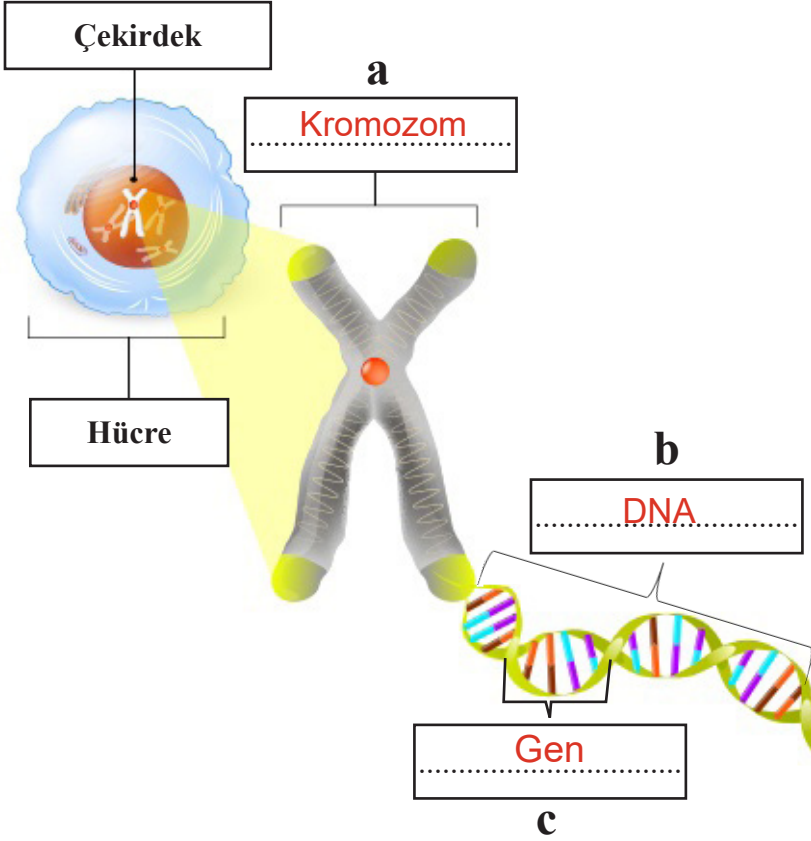
- 1-Mitokondri: Hücrenin enerji üretim merkezidir.
- 2-Koful: Hücre için zararlı ve fazla olan maddeleri depolar. Atıkları depolar. Fazla suyu depolar.
Depolama ile ilgili yanıtlar doğru kabul edilir.
- 3-Ribozom: Hücrede protein sentezlemede görevlidir.
- 4-Golgi Cisimciği / Golgi Aygıtı: Hücrede ter, süt gibi salgı maddelerinin üretiminden ve paketlenmesinden sorumludur.
Salgı ve paketlemeyi ifade eden yanıtlar doğru kabul edilir.
- 5-Endoplazmik Retikulum: Hücrede madde iletiminden sorumlu organeldir.
Madde taşınmasını ifade eden yanıtlar doğru kabul edilir.

6-Hücreden organizmaya doğru sırasıyla hangi yapıların bulunduğunu, aşağıdaki kutucuklara yazınız. (9 Puan)

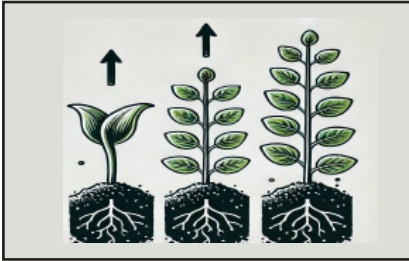


7-Aşağıdaki görselde hücrenin içinde bulunan bazı yapılar verilmiştir. (12 Puan)

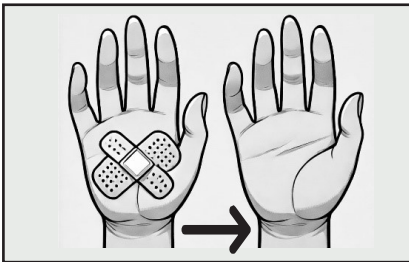
Görselde verilen a,b ve c kısımlarının adını kutucuklara yazınız.



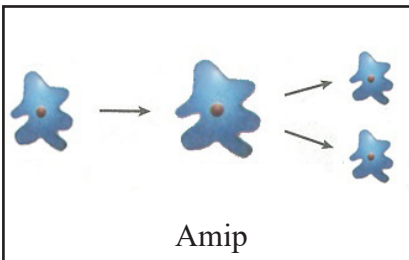
8-Aşağıda tek hücreli ve çok hücreli canlılarda mitoz bölünme sonucu gerçekleşen bazı durumlar verilmiştir. Görsellere göre mitoz bölünmenin bu canlılarda hangi açıdan önemli olduğunu ilgili boşluklara yazınız. (12 Puan)



Büyüme ve gelişmeyi sağlar.



Yaraların iyileşmesini ve onarımını sağlar.



Üremeyi (Çoğalma) sağlar.